

Capricorne asiatique, capricorne asiatique des agrumes

Capricorne asiatique (*Anoplophora glabripennis*)

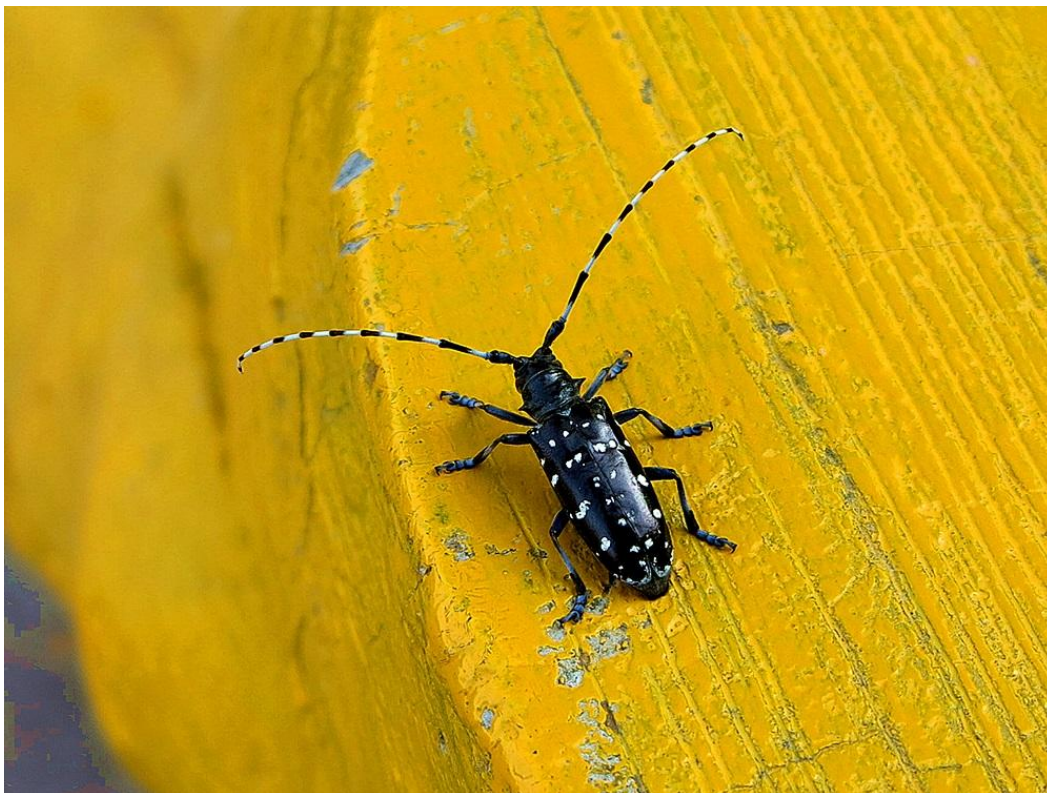


Capricorne asiatique mâle
Image : Beat Forster, WSL

[Le capricorne asiatique](#)

Pour éviter toute infestation, inspectez les palettes et le bois d'emballage pour détecter la présence d'œufs ou de larves du capricorne asiatique et vérifiez qu'il n'y ait pas de capricornes asiatiques des agrumes sur les plants d'agrumes. Signalez immédiatement toute suspicion d'infestation à l'office cantonal de la protection phytosanitaire.

Capricorne asiatique des agrumes (*Anoplophora chinensis*)



Capricorne asiatique des agrumes
Image : Yao Lishen CC-BY-SA-3.0

- Guide d'identification de capricornes asiatiques

Téléchargez-le ou commandez une brochure imprimée [ici](#)

- Flyer [Aidez-nous à préserver la Suisse du capricorne asiatique des agrumes](#)

-  [Capricorne asiatique](#)