



Plan MPF Dorfstrasse Ech. 1:200 (A3)

N° du candidat: _____

Cahier des charges 2 MPF Dorfstrasse

Pos.	Var	Descriptif	Unité	Quantité
100		Installations de chantier, travaux préparatoires -----		
		Le sous-art. 000.200 indique quelles sont les conditions de rémunération, règles de métré et définitions à prendre en considération.		
110		Installations de chantier, travaux préliminaires -----		
111		Installation de chantier selon norme SIA 118, à l'exception des installations qui seraient décrites aux articles suivants du par. 100.		
111.100		Installation de chantier complète.		
111.101		Pour la durée des travaux de l'entrepreneur.	gl	1.000
111.200		Déplacements, interruptions des travaux.		
111.201		Déplacement des machines et des engins, comprenant enlèvement, transport et remise en place. Métré: nombre de déplacements.		
			p	1.000
111.204		Interruption des travaux sur ordre de la direction des travaux, avec transport aller et retour de l'installation. Métré: nombre d'interruptions.		
		Pour des raisons d'étapes.	p	1.000
113		Sondages.		
113.001	1	Sondage de conduite vers les nouveaux raccordements de drainage et de luminaires.		
		up = Fr. Estimation des frais	up	1'000.000
116		Nettoyage et ramassage de déchets.		
116.001	1	Collecte des déchets qui n'ont pas été collectés par l'entrepreneur général.		
		Transport et évacuation en Pos. 170		
		Estimation des frais, up = Fr.	up	
120		Mesures de protection -----		
121		Protections et clôtures autour d'arbres, buissons et surfaces vertes.		
121.100		Palissades ou clôtures, y compris mise à disposition.		
121.110		Palissade en pieux, planches ou plateaux de coffrage, mise en place et enlèvement.		
121.113		Hauteur m 2,00.	m2	100.000
125		Chemins provisoires, aménagement, mise à disposition et enlèvement.		
125.400		En gravier.		
125.401		Grave, épaisseur m 0,10 à 0,15, y compris couche de séparation.	m2	200.000
130		Barrières, signalisation -----		
		Les demandes d'autorisation nécessaires ne sont pas comprises.		
131		Signalisation, barrages, barrières de chantier.		
131.100		Barrière constituée de poteaux et de lattes rouges et blanches, horizontales, mise en place sur ordre de la direction des travaux.		
131.110		Installation, mise à disposition, entretien et enlèvement.		
		Métré: longueur x nombre de jours. Déplacement, au sous-gr. de sous-art. .120.		
131.111	1	Hauteur de barrière m 1		
		Longueur de barrière m 50		
		Nombre de lattes 1		
		Durée d 90		
		Y compris éclairage.	m	4'500.000

Cahier des charges 2 MPF Dorfstrasse

Pos.	Var	Descriptif	Unité	Quantité
131.120		Déplacements. Mètre: longueur x nombre de déplacements.		
131.121	1	Conc. art. 131.111 Longueur de barrière m 50 Nombre de déplacements 1	m	50.000
131.122	1	Conc. art. 121.201 Longueur de barrière m 50 Nombre de déplacements 2	m	100.000
140		Préparation des plantes -----		
146		Elagage ou rabattage, y compris ramassage.		
146.200		Buissons.		
146.201	1	Hauteur m jusqu'à 6 Taille d'éclaircie et de rajeunissement sur les arbustes existants. up = pces.	up	30.000
147		Abattage d'arbres et essouchement.		
147.100		Abattage d'arbres. Y compris débitage du bois abattu d'un diamètre supérieur à m 0,10 en pièces de m 1,0.		
147.101		Diamètre de tronc jusqu'à m 0,30.	p	5.000
147.300		Essouchement.		
147.301		Diamètre de tronc jusqu'à m 0,30.	p	5.000
147.400		Essouchement avec tronçonneuse spéciale.		
147.401		Diamètre de tronc jusqu'à m 0,30. Profondeur de fraisage min m 0,50.	p	per
148		Défrichage de buissons.		
R148.900		Arbustes et couvres-sol, plantation existante très dense		
R148.901		Arrachage et enlèvement de tous les couvres-sol et arbustes y compris les souches. Zone: Toutes les zones sauf dans la zone des talus en végétaux ligneux indigènes.	m2	560.000
150		Démontages, enlèvements -----		
156		Démontage ou enlèvement de parties d'ouvrage et d'équipements.		
156.100		Parties d'ouvrage.		
156.101	1	Démontage du candélabre ÖB pour un remontage ultérieur, y compris l'enlèvement des fondations en béton up = pces.	up	1.000
160		Démolitions -----		
161		Démolition de clôtures.		
161.100		Remplissages de clôture.		
161.120		En métal.		
161.122		Hauteur de clôture m 1,1 à 1,5.	m	50.000
161.200		Poteaux, fondations non comprises.		
161.210		En bois.		
161.212		Hauteur nominale m 1,1 à 1,5.	p	20.000
161.220		En métal.		
161.222		Hauteur nominale m 1,1 à 1,5.	p	30.000
162		Démolition de fondations.		
162.001		Volume par fondation jusqu'à m3 0,100.	p	20.000
162.002		Volume par fondation m3 0,101 à 0,200.	p	20.000
162.007	1	Volume par fondation m3 0,201 bis 0,3 up = pces.	up	10.000

Cahier des charges 2 MPF Dorfstrasse

Pos.	Var	Descriptif	Unité	Quantité
163		Démolition de murs et de parois.		
163.100		Murs.		
163.101	1	Déconstruction jusqu'à env. 2.5 m et 25 cm de largeur du mur existant, y compris la déconstruction des fondations jusqu'à une profondeur à 30cm sous le niveau fini du terrain. up = m3 (non-foisonné)	up	5.000
163.300		Parois en bois.		
163.301	1	Palissade en bois (Pourtour des conteneurs et parois de séparation vers les places d'agrément) hauteur nominale cm 150 - 200 up = m.	up	30.000
164		Démolition de bordures, y compris lit de béton.		
164.100		Pierre naturelle.		
164.120		Bordurettes.		
164.123	1	Section mm bis 80 x 400	m	50.000
165		Démolition de pavages et de dallages.		
165.300		Dallettes de béton.		
165.310		Sur sable ou gravillon.		
165.311		Epaisseur de dalle mm 40.	m2	200.000
165.400		Pavés autobloquants.		
165.410		Sur sable ou gravillon.		
165.412		Epaisseur de pavé mm 80.	m2	440.000
165.501	1	Dalles amortissantes en matière synthétique épaisseur jusqu'à 70 mm up = m2.	up	20.000
165.502	1	Enlever complètement le caillibottis en bois dans la zone Place d'agrément de la maison ouest. Hauteur de construction jusqu'à 100 mm up = m2.	up	20.000
166		Démolition de parties d'ouvrage et d'équipements.		
166.100		Parties d'ouvrage.		
166.101	1	Escaliers comprenant la rampe à vélo en béton. Enlèvement complet y compris les fondations. up = m (Longueur totale des marches)	up	80.000
166.102	1	Démolition des constructions supplémentaires et des composants de jardin. Estimation des frais up = Fr.	up	3'000.000
166.200		Equipements.		
166.201	12	up = pces.	A up	10.000
166.202	13	up = gl	A up	1.000
166.203	13	up = pces.	A up	4.000
166.204	13	up = gl	A up	1.000
167		Découpage de revêtements de sol et de parties d'ouvrage.		
167.100		Revêtement bitumineux.		
167.102		Epaisseur de revêtement mm 51 à 100.	m	20.000
168		Démolition de revêtements de sol.		
168.100		Revêtement bitumineux.		
168.110		Teneur en HAP jusqu'à mg/kg 5'000.		
168.113		Epaisseur de revêtement mm 101 à 150.	m2	10.000
168.120		Teneur en HAP mg/kg 5'001 à 20'000.		
168.123		Epaisseur de revêtement mm 101 à 150.	m2	50.000
170		Transport, mise en dépôt et élimination des déchets		
171		Chargement des matériaux sur moyen de transport à partir du dépôt de chantier.		
171.200		Métré: volume foisonné.		
171.201		Terre végétale.	m3	30.000
171.202		Matériaux terreux.	m3	20.000
171.203		Matériaux de sous-sol.	m3	290.000

Cahier des charges 2 MPF Dorfstrasse

Pos.	Var	Descriptif	Unité	Quantité
171.204		Béton de démolition.	m3	30.000
171.205		Enrobé bitumineux.	m3	10.000
171.206		Déchets compostables.	m3	80.000
171.207		Souches.	m3	20.000
171.208	1	Déchets mixte de chantier	m3	20.000
172		Transports.		
172.200		Au dépôt de l'entrepreneur.		
172.210		Métré: volume foisonné.		
172.211	1	Conc. art. 171.201 Matériaux de sous-sol (Couche inférieure, déblai, etc.) légèrement souillé selon couche supérieure.	m3	30.000
172.214	1	Conc. art. 171.202 Matériaux terreux	m3	20.000
172.215	1	Conc. art. 171.203 Matériaux de sous-sol.	m3	290.000
172.216	1	Conc. art. 171.204 Béton de démolition.	m3	30.000
172.217	1	Conc. art. 171.205 Enrobé bitumineux.	m3	10.000
172.218	1	Conc. art. 171.206 Déchets compostables.	m3	80.000
172.219	1	Conc. art. 171.207 Souches.	m3	20.000
172.230		Métré: masse.		
172.231	1	Conc. art. 171.208 Déchets mixte de chantier	t	10.000
172.251	1	Supplément pour le transport en benne Benne m3 4 - 36 Conc. art. 172 up = m3 Supplément pour l'évacuation de matière en benne	up	60.000
173		Taxes pour remise ou entreposage des matériaux; frais de mise en place au dépôt non compris.		
173.100		Au dépôt de l'entrepreneur.		
173.110		Métré: volume foisonné.		
173.111		Matériaux non souillés. Terre végétale.		
		Conc. art. 171.201	m3	30.000
173.112		Matériaux terreux. Conc. art. 171.202	m3	20.000
173.113		Matériaux de sous-sol. Conc. art. 171.203	m3	200.000
173.115	1	Déchets compostables. Conc. art. 171.206	m3	80.000
173.116	1	Souches. Conc. art. 171.207	m3	20.000
173.120		Matériaux inertes.		
173.121		Enrobé bitumineux, teneur en HAP jusqu'à mg/kg 5'000.	m3	2.000
173.122		Enrobé bitumineux, teneur en HAP mg/kg 5'001 à 20'000.	m3	8.000
173.125		Béton de démolition. Conc. art. 171.204	m3	30.000
173.127	1	Déchets compostables. Conc. art. 171.206	m3	90.000
173.151	1	Matériaux de sous-sol légèrement souillé (décharge de type B) Conc. art. 172,211	m3	340.000

Cahier des charges 2 MPF Dorfstrasse

Pos.	Var	Descriptif	Unité	Quantité
173.300		Au dépôt de l'entrepreneur. Métré: masse.		
173.340		Autres déchets de chantier.		
173.341		Déchets de chantier sans déchets spéciaux selon OMoD.	t	10.000
<hr/>				
180		Etudes géotechniques -----		
181		Détermination des caractéristiques des sols, comprenant prélèvement d'échantillons, analyse en laboratoire, rapport de laboratoire, etc.		
182		Analyses physiques et chimiques. Métré: nombre d'analyses.		
182.002	1	Analyser les échantillons de sol ainsi que les revêtements en asphalte pour déterminer et confirmer le type de site de décharge pour l'évacuation	p	3.000
185		Essais de plaque E_V et M_E selon norme VSS SN 670 317 "Sols - Essai de plaque E_V et M_E".		
185.001	1	Y compris mise en place d'un contre-poids.	A p	5.000
<hr/>				
200		Terrassements -----		
		Le sous-art. 000.200 indique quelles sont les conditions de rémunération, règles de métré et définitions à prendre en considération.		
210		Travaux préparatoires au déblaiement du terrain -----		
211		Tonte du gazon.		
211.001		Y compris ramassage des déchets.	m2	100.000
213		Décapage de la couverture herbeuse.		
213.001		Y compris ramassage.	m2	100.000
220		Décapage du sol -----		
221		Décapage de terre végétale et de matériaux terreux.		
221.100		Terre végétale, inclinaison du terrain jusqu'à 1:3.		
221.110		Y compris mise en dépôt latéral ou chargement sur moyen de transport.		
221.112		Epaisseur de couche m 0,21 à 0,30.	m2	100.000
221.113		Epaisseur de couche m 0,31 à 0,40.	m2	50.000
221.200		Terre végétale, inclinaison du terrain supérieure à 1:3.		
221.210		Y compris mise en dépôt latéral ou chargement sur moyen de transport.		
221.212		Epaisseur de couche m 0,21 à 0,30.	m2	100.000
221.213		Epaisseur de couche m 0,31 à 0,40.	m2	50.000
221.300		Matériaux terreux, inclinaison du terrain jusqu'à 1:3.		
221.310		Y compris mise en dépôt latéral ou chargement sur moyen de transport.		
221.311		Epaisseur de couche jusqu'à m 0,20.	m2	200.000
221.400		Matériaux terreux, inclinaison du terrain supérieure à 1:3.		
221.410		Y compris mise en dépôt latéral ou chargement sur moyen de transport.		
221.411		Epaisseur de couche jusqu'à m 0,20.	m2	100.000
222		Transport de matériaux à l'intérieur du chantier. Y compris chargement et déchargement.		
222.100		Sur matériau de sous-sol incliné jusqu'à 1:3.		
222.120		Métré: volume foisonné.		
222.122		Distance de transport m 21 à 100.	m3	60.000
222.200		Au-dessus de parties d'ouvrage enterrées inclinées jusqu'à 1:3.		
222.210		Métré: volume théorique. Carrossable selon données du projet.		
222.212		Distance de transport m 21 à 100.	m3	20.000

Cahier des charges 2 MPF Dorfstrasse

Pos.	Var	Descriptif	Unité	Quantité
230		Dépôts de terre végétale et de matériaux terreux -----		
231		Aménagement du dépôt.		
231.001		Avec terre végétale. Dépôt intermédiaire des zones décappées de terre végétale Hauteur de déblai jusqu'à max 2 m. Eventuellement plusieurs dépôts plus petits pour la recreation ultérieure de zones avec terre végétale.	m3	30.000
232		Préparation de la surface en vue de son ensemencement.		
232.001		Tolérance de réglage +/- mm 100.	m2	30.000
233		Ensemencement, y compris fourniture des semences.		
233.003	1	Semence up = m2	up	30.000
234		Fauchage.		
234.001		Y compris ramassage des déchets.	m2	30.000
240		Mise en forme du terrain -----		
242		Excavation, déblaiement.		
242.100		Métré: volume théorique.		
242.101		Tolérance de réglage +/- mm 200.		
242.102	1	Tolérance de réglage +/- mm 200	m3	250.000
243		Transport de matériaux à l'intérieur du chantier. Y compris chargement et déchargement.		
243.100		Sur matériau de sous-sol incliné jusqu'à 1:3.		
243.120		Métré: volume foisonné.		
243.122		Distance de transport m 21 à 100.	m3	200.000
243.200		Au-dessus de parties d'ouvrage enterrées inclinées jusqu'à 1:3.		
243.210		Métré: volume théorique. Carrossable selon données du projet.		
243.212		Distance de transport m 21 à 100.	m3	50.000
244		Mise en place du matériau de sous-sol, fourniture non comprise.		
244.100		Depuis le dépôt placé dans le rayon d'action de l'engin. Mé- tré: volume foisonné.		
244.101		Tolérance de réglage +/- mm 200.	m3	80.000
244.200		Travaux de compactage répondant à des exigences élevées et stabilisations du sol.		
244.210		Compactage répondant à des exigences élevées.		
244.211	1	Conc. art. 244.101 Module de déformation ME MN/m2 100	m3	20.000
244.300		Mise en place de matériau de sous-sol le long d'ouvrages et sous parties d'ouvrage en porte-à-faux.		
244.310		Le long d'ouvrages.		
244.311		Largeur m 1,0. Depuis le dépôt placé dans le rayon d'action de l'engin.	m3	30.000
244.500		Fourniture.		
244.501		Matériau de sous-sol.	m3	50.000
245		Mise en forme brute du terrain.		
245.100		Inclinaison jusqu'à 1:3.		
245.102	1	Tolérance de réglage +/- mm 100 Tolérance initiale +/- mm 200 up = m2	up	1'000.000
245.200		Talus, inclinaison supérieure à 1:3.		
245.201		Tolérance de réglage +/- mm 100, tolérance initiale +/- mm 200.	m2	300.000

Cahier des charges 2 MPF Dorfstrasse

Pos.	Var	Descriptif	Unité	Quantité
300		Canalisations, caniveaux, regards, drainages -----		
		Le sous-art. 000.200 indique quelles sont les conditions de rémunération, règles de métré et définitions à prendre en considération.		
310		Tranchées, fouilles -----		
311		Creusage de tranchées. Transport à l'art. 317.		
311.100		Métré: volume théorique. Exécution à la machine. Inclinaison jusqu'à 1:3.		
311.110		Tranchée en U, sans embarras d'étais.		
311.112		Profondeur m 0,51 à 1,00, sol normalement exploitable.	m3	40.000
311.113		Profondeur m 1,01 à 1,50, sol normalement exploitable.	m3	40.000
313		Creusage de fouilles en pleine masse. Transports de matériaux à l'art. 317.		
313.100		Sans embarras d'étais.		
313.103	1	Profondeur m bis 2.5	m3	30.000
317		Transport de matériaux à l'intérieur du chantier. Y compris chargement et déchargement.		
317.100		Sur sous-sol.		
317.120		Métré: volume foisonné.		
317.122		Distance de transport m 21 à 100.	m3	150.000
317.200		Au-dessus d'ouvrages enterrés.		
317.210		Métré: volume théorique. Carrossable selon données du projet.		
317.212		Distance de transport m 21 à 100.	m3	50.000
320		Canalisations, canaux de câbles -----		
321		Tubes en polyéthylène. Coupe au groupe de sous-art. 700.		
321.100		Fourniture, pose et étanchement élastique de T-PE avec E.		
321.110		Rigidité annulaire nominale SN 2, série de tubes S 16.		
321.112		DN/OD 125.	m	80.000
321.200		Fourniture et pose de drains en polyéthylène D-PE, de tubes d'infiltration en polyéthylène TI-PE et de drains flexibles en polyéthylène.		
321.201	1	Livraison et pose de drainflex en PE DN/OD 110	m	30.000
321.400		Fourniture et pose de coudes en PE.		
321.410		Jusqu'à degrés 45, avec E, étanchement élastique. Coude injecté ou à segments soudés bout-à-bout. Rigidité annulaire nominale SN 2, série de tubes S 16.		
321.412		DN/OD 125.	p	4.000
321.430		Degrés 46 à 90, avec E, étanchement élastique. Coude injecté ou à segments soudés bout-à-bout. Rigidité annulaire nominale SN 2, série de tubes S 16.		
321.432		DN/OD 125.	p	4.000
321.500		Fourniture et pose d'embranchements, raccords d'assemblage, raccords de transition et réductions, exécution injectée ou soudée bout-à-bout.		
321.510		Embranchement degrés 45 à 90, avec E, étanchement élastique. Rigidité annulaire nominale SN 2, série de tubes S 16.		
321.513		DN/OD 125/125.	p	4.000
321.530		Manchon coulissant, avec E, étanchement élastique. Rigidité annulaire nominale SN 2, série de tubes S 16.		
321.532		DN/OD 125.	p	10.000

Cahier des charges 2 MPF Dorfstrasse

Pos.	Var	Descriptif	Unité	Quantité
321.700		Coupes de tubes en PE, y compris traitement des bords de coupe.		
321.710		Coupes à l'équerre.		
321.711		Jusqu'à DN 160.	p	20.000
324		Pose des tubes de protection de câbles.		
324.100		En PE-LD, C+S, avec E.		
324.110		Longueur de tube m 5,0. Y compris fourniture.		
324.112		DN/ID 60.	m	130.000
324.300		Raccords en PE-LD, C+S.		
324.310		Manchons, y compris fourniture.		
324.312		Manchon à 2 emboîtures, DN/ID 60.	p	10.000
324.320		Coudes, y compris fourniture.		
324.322		Coude degrés 90, DN/ID 60.	p	5.000
324.324		Coude degrés 45, DN/ID 60.	p	5.000
324.330		Bouchons, y compris fourniture.		
324.332		DN/ID 60.	p	10.000
324.500		Coupes de tubes en PE-HD, y compris traitement des bords de coupe.		
324.501		Jusqu'à DN 60.	p	10.000
325		Pose de conduits électriques.		
325.100		Y compris fourniture; introduction d'un cordon ou d'un fil métallique de tirage non comprise.		
325.102		Conduit en PE-LD, en rouleaux. Avec manchons d'emboîtement. Type EN 25.	m	150.000
330		Caniveaux -----		
331		Pose de caniveaux. Coupe sur caniveaux à l'art. 335.		
331.100		Avec enrobage de béton sur toute la longueur.		
331.110		Y compris fourniture du caniveau et du béton.		
331.112	1	Type BGS		
		Système Maxi 100 avec encastrement en fonte Guss	m	10.000
331.121	2	Profil de joints En acier CrNi Dimension: mm 2000 x 18 x 40 Pour l'assainissement des eaux entre les façades et les surfaces de places d'agréments. Fournisseur: Soba Inter AG 5405 Baden Dättwil ou produit équivalent	m	45.000
332		Fourniture et mise en place de dispositifs de fermeture de caniveaux. Coupe de dispositifs de fermeture à l'art. 335.		
332.100		Pour caniveau largeur mm 100.		
332.104		Grille en fonte, placée dans feuillure de caniveau, avec dispositif de blocage. Classe de sollicitation C. Conc. art. 331.112	m	10.000
335		Coupe de caniveaux et de dispositifs de fermeture.		
335.301	1	Caniveaux, y compris coupe de la couverture up = pce	up	2.000
336		Fourniture et mise en place d'accessoires.		
336.100		Plaques frontales.		
336.110		Sans raccord pour tuyau d'écoulement.		
336.111		Pour caniveau largeur mm 100.	p	4.000
336.120		Avec raccord pour tuyau d'écoulement.		
336.121		Pour caniveau largeur mm 100.	p	per
336.200		Raccords pour tuyaux d'écoulement.		
336.210		Raccord vertical en fond de caniveau.		

Cahier des charges 2 MPF Dorfstrasse

Pos.	Var	Descriptif	Unité	Quantité
336.211		Pour caniveau largeur mm 100.	p	2.000
340		Regards ----- Raccordements de tuyaux, coupes de tuyaux et raccords spéciaux au sous-par. 320. Raccordements supplémentaires, éléments préfabriqués isolés, dispositifs de fermeture, accessoires de regards au sous-par. 350.		
341		Regards de visite RV.		
341.100		Fourniture et mise en place de regards de visite en éléments de béton préfabriqués. Fond de regard en béton coulé sur place ou préfabriqué.		
341.110		DN 600.		
341.112	1	Profondeur m bis 3	p	1.000
342		Cheminées d'évacuation CE, bouches d'égout BE et autres.		
342.100		Fourniture et mise en place de cheminées d'évacuation en éléments de béton préfabriqués. Avec fond fermé.		
342.120		DN 600.		
342.121		Profondeur jusqu'à m 1,50. Nouveau regard d'entrée (naissance)	p	4.000
342.122	1	Profondeur m jusqu'à 2 Nouveau collecteur à fond dépotoire	p	2.000
347		Chambres de câbles.		
347.100		Fourniture et mise en place de chambres, en éléments de béton préfabriqués. Fond perméable.		
347.110		DN 400.		
347.111		Profondeur jusqu'à m 0,50. Chambre de tirage Luminaire extérieure	p	5.000
350		Raccordements supplémentaires, éléments préfabriqués isolés, dispositifs de fermeture, accessoires de regards ----- Raccords spéciaux pour raccordement de canalisations au sous-par. 320.		
351		Exécution de raccordements supplémentaires de canalisations et autres.		
351.300		Sur cheminées d'évacuation et puits filtrants, en éléments préfabriqués. Y compris manchon de raccordement.		
351.310		Eléments en béton.		
351.311		Canalisation jusqu'à DN 200.	p	2.000
351.500		Sur chambres de câbles.		
351.501		Y compris manchon de raccordement.	p	10.000
353		Dispositifs de fermeture complets.		
353.200		Pose de cadres, cols, tampons et grilles, au niveau définitif. Y compris fourniture.		
353.202	2	Couvercle fermé en fonte Guss pour les chambres de tirage Classe de charge B 125 DN mm 400	p	5.000
353.204	2	Couvercle en fonte avec trous DN mm 600 Classe de charge A 25 Pour Pos. 342.122	p	2.000
353.205	2	Couvercle fermé en fonte Guss DN mm 600 Classe de charge B 125 Pour Pos. 341.112	p	1.000

Cahier des charges 2 MPF Dorfstrasse

Pos.	Var	Descriptif	Unité	Quantité
353.206	2	Couvercle en fonte avec trous DN mm 600 Classe de charge B 125 Zu Pos. 342.122	p	4.000
353.700		Adaptations de niveau.		
353.710		Rehaussement de dispositifs de fermeture ou de couronnement d'installations existantes.		
353.711	1	Regard d'entrée, regards de contrôle, collecteur à fond dépotoire etc... jusqu'à DN 800 Rehaussement jusqu'à 0.15 m	p	3.000
353.720		Abaissement de dispositifs de fermeture ou de couronnement d'installations existantes.		
353.721	1	Regard d'entrée, regards de contrôle, collecteur à fond dépotoire etc... jusqu'à DN 800 Abaissement jusqu'à 0.15 m	p	3.000
354		Coudes plongeurs.		
354.100		En fonte. Fourniture et pose.		
354.120		Avec poignée.		
354.122		Pour tuyau DN 125.	p	2.000
360		Enrobages, remblais		
361		Enrobage de tuyaux et remblayage; mise en place et compactage des matériaux.		
361.100		Métré: volume foisonné.		
361.110		Y compris fourniture.		
361.112		Sable 0/4, lavé.	m3	10.000
361.300		Béton de propreté, lit de béton, béton d'enrobage.		
361.310		Y compris fourniture.		
361.311		CEM kg/m3 150.	m3	5.000
361.600		Remblais.		
361.620		Remblayage et compactage. Fourniture des matériaux non comprise. Métré: volume foisonné.		
361.621		Matériaux d'excavation en dépôt latéral ou amenés d'un dépôt du chantier.	m3	30.000
361.622		Grave.	m3	40.000
363		Difficultés de mise en place des matériaux. En supplément sur art. 361.		
363.300		Talus, inclinaison supérieure à 1:3.		
363.301	1	Conc. art. 361	m3	10.000
370		Drainages		
372		Mise en place d'une couche drainante.		
372.401	1	Construction d'une chemise drainante dans le terrain Graviers ronds 16/32 Comme drainage ponctuel ou remplissage arrière up = m3	up	5.000
373		Mise en place de nattes drainantes-filtrantes. Exécution des joints selon indications du fournisseur.		
373.100		Sur surfaces horizontales. Y compris fourniture.		
373.101	1	Sytec HF 400	m2	100.000

Cahier des charges 2 MPF Dorfstrasse

Pos.	Var	Descriptif	Unité	Quantité
373.200		Sur surfaces verticales. Y compris fourniture.		
373.201	1	LoHa Natte de protection de base de mur avec géotextile de protection Natte de protection à excroissances HDPE avec natte de filtration en PP. Poids 750 gr/m2. épaisseur de la natte: mm 10 Type de montage en vrac sans boulons Fournisseur: SFS-Unimarket	m2	50.000
<hr/>				
400		Revêtements de sol, bordures ----- Le sous-art. 000.200 indique quelles sont les conditions de rémunération, règles de métré et définitions à prendre en considération.		
410		Couches de fondation -----		
411		Exécution de la plate-forme.		
411.001		Tolérance +/- mm 30.	m2	1'000.000
413		Fourniture des matériaux pour couche de fondation.		
413.100		Matériaux graveleux. Métré: volume foisonné.		
413.110		Grave non traitée.		
413.112		Grave 0/22.	m3	60.000
413.113		Grave 0/45.	m3	350.000
413.120		Matériaux de recyclage.		
413.122		RC-grave 0/22.	m3	60.000
413.123		RC-grave 0/45.	m3	350.000
414		Déblaiement de couches de fondation existantes.		
414.001	1	Epaisseur de couche en mm jusqu'à 400 Dans la zone des cheminements existants. Réutilisation de la matière enlevée en Consultation avec la direction du site. up = m3	up	50.000
415		Transport de matériaux graveleux à l'intérieur du chantier. Y compris chargement et déchargement.		
415.100		Sol horizontal ou incliné jusqu'à 1:3.		
415.110		Métré: volume foisonné.		
415.112		Distance de transport m 21 à 100.	m3	400.000
415.200		Au-dessus d'ouvrages enterrés.		
415.210		Métré: volume foisonné. Carrossable selon données du projet.		
415.212		Distance de transport m 21 à 100.	m3	60.000
416		Mise en place d'une couche de fondation, fourniture des matériaux non comprise.		
416.100		Avec grave non traitée. Métré: volume foisonné.		
416.110		Mise en place depuis dépôt latéral.		
416.112		Couche finie mise en oeuvre m 0,21 à 0,40, tolérance de réglage +/- mm 30.	m3	250.000
416.113		Couche finie mise en oeuvre m 0,41 à 0,60, tolérance de réglage +/- mm 30.	m3	100.000
418		Mise en forme et compactage de la couche de fondation. Prix des matériaux résistants au gel dito prix des matériaux de la couche de fondation.		
418.001		Tolérance de réglage +/- mm 10.	m2	1'000.000

Cahier des charges 2 MPF Dorfstrasse

Pos.	Var	Descriptif	Unité	Quantité
420		Bordures -----		
421		Fourniture d'éléments en pierre naturelle, pour bordures.		
421.100		Pavés courants ou boutisses (pavés pour caniveaux). Granit ou gneiss, gris clair, grain fin à moyen, résistant au gel et aux sels de déverglaçage. Toutes les faces refendues ou 2 faces traitées mécaniquement. Fourniture en vrac.		
421.110		Pavés.		
421.112		Type 8/11. Matériau Granit provenant d'Europe	m	180.000
421.400		Bordurettes type SN. Gneiss, résistant au gel et aux sels de déverglaçage. Face supérieure fraisée, face avant refendue.		
421.410		Bordurettes droites, toutes longueurs.		
421.411		SN 4/6, mm 40 à 60x min. mm 250. Supplément pour les raccordement aux bordures existantes	m	10.000
422		Fourniture d'éléments en béton ou en pierre artificielle, pour bordures.		
422.200		Bordurettes type SB, résistant au gel et aux sels de déverglaçage.		
422.210		Sans couche de parement, surface grise. Bordurettes droites, longueur m 1,00.		
422.211		SB 6, mm 60x250.	m	200.000
424		Pose de pavés de butée, pavés de délimitation, pavés pour caniveaux ainsi que dalles pour caniveaux, sur lit de béton de gravillon ou de gravier, avec couche de fondation en grave non traitée. En alignement ou en courbe, rayon supérieur à m 30,00. Supplément pour pose en courbe étroite au groupe de sous-art. 300.		
424.100		1 rangée, selon dessin type 12.		
424.110		Classes de sollicitation T0 et T1, pavés courants ou boutisses (pavés pour caniveaux). Sur lit de béton de gravillon ou de gravier 4/8, CEM 42,5 kg/m3 200, rapport eau/ciment 0,37.		
424.112		Type 8/11, volume nécessaire de béton m3/m 0,070. Granit	m	180.000
425		Pose de bordurettes. En alignement ou en courbe, rayon supérieur à m 30,00. Supplément pour coupe au groupe de sous-art. 400 et pour pose en courbe étroite au groupe de sous-art. 500.		
425.100		Sur béton, avec couche de fondation en grave non traitée. Jointoiement non compris.		
425.110		Selon dessin type 07 ou 18. Sur lit de béton de gravillon ou de gravier 8/16, CEM 42,5 kg/m3 200, rapport eau/ciment 0,37. Volume nécessaire de béton m3/m 0,079 à 0,091.		
425.111		SN ou SB 6, mm 40 à 60x min. mm 250. tous les genres de bordures Pour Pos. 421 + 422	m	210.000
430		Revêtements de sol en pierre naturelle -----		
437		Fourniture de galets pour pavage ou autre.		
437.001		Gros galets, diamètre mm 80 à 120.	m3	9.000
437.002	1	Galets du Rhin Diamètre mm 32/63 up = m3	up	3.000

Cahier des charges 2 MPF Dorfstrasse

Pos.	Var	Descriptif	Unité	Quantité
438		Exécution d'un revêtement en galets. Fourniture des galets non comprise.		
438.100		Revêtement de protection le long de façades.		
438.110		Empierrement en vrac.		
438.112	1	Diamètre de galet mm32/63		
		Epaisseur de couche mm 100		
		Galets du Rhin	m2	30.000
438.200		Surfaces.		
438.210		Empierrement en vrac.		
438.211		Diamètre de galet mm 80 à 120.		
		Epaisseur de couche mm 200 à 300.	m2	30.000
440		Revêtements de sol en éléments de béton, revêtements antichoc		
441		Fourniture de pavés de béton.		
441.100		Pavés autobloquants, y compris pavés de bord et d'extrémité, résistant au gel et aux sels de déverglaçage.		
441.110		Pavés imperméables à l'eau.		
441.113	1	Pavés en béton Carena, gris, lisse		
		Hauteur 6cm		
		Fournisseur: Creabeton AG	m2	400.000
441.114	1	Pavés en béton Classic Gazon		
		Pavés Öko 20x20x8cm		
		Fournisseur: Creabeton AG	m2	25.000
442		Fourniture de dallettes de béton.		
442.201	1	Dalles pour places d'agrément		
		Creabeton Type Finalgo		
		60/60cm		
		Gris, sablé, rebords entiers		
		Hauteur; 4cm		
		up = m2	up	160.000
442.202	1	Dalles de protection de façade contre la bande de galets		
		Creabeton Type Finalgo		
		100/25cm		
		Gris, sablé, rebords entiers		
		Hauteur; 4cm		
		up = m2	up	25.000
444		Exécution d'un pavage en béton, avec pavés autobloquants ou à emboîtement simple.		
444.100		Exécution non liée. Y compris pose sur lit de sable ou de gravillon. Remplissage des joints avec sable argileux. Y compris fourniture des matériaux pour lit de pose et joints. Coupe et fixation de bordures au groupe de sous-art. 300.		
444.110		Classe de sollicitation T0.		
444.111		Epaisseur de pavé mm 60.		
		Conc. art. 441.113	m2	400.000
444.112		Epaisseur de pavé mm 80.		
		Conc. art. 441.114	m2	25.000
444.300		Travaux accessoires.		
444.310		Coupe de pavés, à l'équerre.		
444.311		Epaisseur de pavé mm 60.	m	270.000
444.330		Garnissage des bords au béton, y compris fourniture du matériau.		
444.331		Volume nécessaire de béton m3/m 0,020.		
		Pour classe de sollicitation T0.	m	20.000

Cahier des charges 2 MPF Dorfstrasse

Pos.	Var	Descriptif	Unité	Quantité
444.501	1	Plus-value pour le jointoyement des pavés Gazon Öko de la Pos. 444.112 avec terre à gazon (y compris la livraison) up = m2.	up	25.000
445		Exécution d'un dallage avec dalles de béton.		
445.100		Exécution non liée. Coupe et fixation de bordures au groupe de sous-art. 400.		
445.110		Pose sur lit de sable ou de gravillon, colmatage de la partie supérieure des joints avec sable argileux, avec apport d'eau. Classe de sollicitation T0. Y compris fourniture du matériau pour lit de pose.		
445.111		Epaisseur de dalle mm 40. Conc. art. 442.201	m2	160.000
445.114	2	Conc. art. 442.202 Posé comme dalle de protection de façade contre la bande de galets (Longueur env. 90m)	m2	25.000
445.400		Travaux accessoires, suppléments.		
445.410		Coupe à l'équerre.		
445.414	1	Epaisseur de dalle mm bis 50	m	70.000
450		Revêtements de sol liés à l'eau, surfaces également, revêtements de places de jeu		
451		Mise en place d'une couche de surface en matériau marneux. Y compris fourniture du matériau, compactage et arrosage. Recouvrements à l'art. 452.		
451.001		Marne concassée, perméable à l'eau. Epaisseur de couche compactée mm 60. Grain 0/15, tolérance de réglage +/- mm 10. Graviers gras Netstal	m2	230.000
452		Recouvrement de revêtements de sol liés à l'eau. Y compris fourniture du matériau et compactage.		
452.300		Avec sable concassé, y compris arrosage.		
452.301		Epaisseur de couche mm 3,00 à 5,00. Grain 0/4. Sable lavé Sable concassé Netstal	m2	230.000
455		Mise en place d'un revêtement pour places de jeu, matériau en vrac. Y compris fourniture.		
455.300		Gravier rond.		
455.302	1	Epaisseur de couche compactée mm 400 Grain 4/8mm up = m3	up	20.000
460		Revêtements de sol en enrobé bitumineux compacté, traitements de surface		
461		Nettoyage du support: enlèvement du sable et des salissures. Y compris chargement des débris.		
461.100		Nettoyage à sec.		
461.101		Couche de fondation.	m2	100.000
461.200		Nettoyage à l'eau.		
461.201		Support bitumineux.	m2	100.000
462		Application d'une couche d'accrochage sur le support.		
462.100		Avec produit approprié. Dosage au choix de l'entrepreneur. Y compris fourniture du produit.		
462.110		Support bitumineux.		
462.111		Emulsion d'accrochage.	m2	100.000

Cahier des charges 2 MPF Dorfstrasse

Pos.	Var	Descriptif	Unité	Quantité
463		Traitement des surfaces de raccordement des couches bitumineuses, p.ex. raccordement avec couches bitumineuses existantes, joints de chaussée, éléments incorporés à la surface du revêtement, bordu res. Y compris fourniture du produit.		
463.100		Traitement au liant. Y compris nettoyage des surfaces de raccordement.		
463.101		Bitume à chaud.	m	60.000
464		Fourniture, mise en oeuvre et compactage d'une couche de base AC T, nettoyage du support et couche d'accrochage non comprises.		
464.601	1	AC T 22N Epaisseur de couche mm 80 up = m2	up	100.000
465		Fourniture, mise en oeuvre et compactage d'une couche de roulement AC, nettoyage du support et couche d'accrochage non comprises.		
465.601	1	AC 11N Epaisseur de couche mm 30 up = m2	up	100.000
500		Murs, enceintes, escaliers ----- Le sous-art. 000.200 indique quelles sont les conditions de rémunération, règles de métré et définitions à prendre en considération.		
510		Excavations pour fondations -----		
511		Excavation pour fondations, selon plan. Transport à l'art. 514.		
511.100		Creusage.		
511.120		A la machine, avec assistance manuelle.		
511.121		Sol normalement exploitable. Pour fondations de murs.	m3	20.000
511.122		Sol normalement exploitable. Pour fondations d'escaliers.	m3	20.000
511.300		Réglage et compactage du fond de fouille.		
511.301		Tolérance de réglage +/- mm 30. Pour fondations de murs.	m2	20.000
511.302		Tolérance de réglage +/- mm 30. Pour fondations d'escaliers.	m2	30.000
514		Transport de matériaux à l'intérieur du chantier. Y compris chargement et déchargement.		
514.100		Sur matériau de sous-sol incliné jusqu'à 1:3.		
514.120		Métré: volume foisonné.		
514.122		Distance de transport m 21 à 100.	m3	50.000
514.200		Au-dessus de parties d'ouvrage enterrées inclinées jusqu'à 1:3.		
514.220		Métré: volume foisonné. Carrossable selon données du projet.		
514.222		Distance de transport m 21 à 100.	m3	15.000
520		Fondations -----		
522		Fourniture, mise en oeuvre et compactage de béton pour fondations. Coffrages pour fondations à l'art. 523.		
522.200		Béton pour fondations.		
522.201		Béton CEM kg/m3 200.	m3	20.000
523		Mise en place de coffrages pour fondations.		
523.001		Coffrage type 1.	m2	20.000

Cahier des charges 2 MPF Dorfstrasse

Pos.	Var	Descriptif	Unité	Quantité
530		Murs -----		
		Chemises de drainage à l'art. 561, évacuation des eaux au paragraphe 300.		
533		Murs de soutènement. Couronnements de mur et bords à l'art. 536, chemises de drainage à l'art. 561 et remblayages à l'art. 562.		
533.100		Mur constitué d'un parement en pierre naturelle, avec béton de remplissage.		
533.110		Grès. Mur droit. Y compris fourniture des matériaux.		
533.111		Appareil à assises irrégulières discontinues. Pierres maçonnées au mortier, surface visible bombée. Joints creux. Béton CEM kg/m3 200, quantité m3/m2 0,150, y compris coffrage arrière, type 1. Hauteur de mur jusqu'à m 1,0, épaisseur de mur jusqu'à m 0,4, fruit % 10. Mur en grès Grès de Bollinger Hauteur de couche cm 4 jusqu'à 19	m2	25.000
536		Exécution de couronnements et d'angles de murs.		
536.300		Couvertine. Y compris fourniture. Façon de têtes et goutte pendante au groupe de sous-art. .500.		
536.310		Dalles de pierre naturelle.		
536.312	1	Grès Largeur mm 500 Epaisseur mm 60 Matériau de jointoiement Mortier de ciment Surface sablée Cotés bombés	m	25.000
536.500		Suppléments sur couronnements.		
536.510		Pour coupes dans couronnements de murs.		
536.511		Sur couvertine. Conc. art. 536.312	m	2.000
536.520		Pour façon de têtes.		
536.521		Sur couvertine. Conc. art. 536.312	m	1.000
536.530		Pour façon de goutte pendante.		
536.531		Sur couvertine. Conc. art. 536.312	m	25.000
536.600		Angles de couronnements.		
536.610		Angles rentrants.		
536.612	2	Angle degrésbis 90 Conc. art. 533.111	m	1.000
536.620		Angles saillants.		
536.622	2	Angle degrésbis 90 Conc. art. 533.111	m	1.000

Cahier des charges 2 MPF Dorfstrasse

Pos.	Var	Descriptif	Unité	Quantité
540		Enceintes, soutènements en bois -----		
		Excavations et fondations aux sous-par. 510 et 520.		
542		Fourniture et pose d'enceintes en éléments de béton préfabriqués.		
542.100		Eléments courants.		
542.101	2	Eléments avec aile d'appui. Roztec Midi Creabéton AG Largeur d'aile m0.3 Hauteur d'élément m 0.3 Largeur d'élément m 1.0 up = m	A up	 16.000
542.102	2	Eléments avec aile d'appui. Roztec Midi Creabéton AG Largeur d'aile m0.3 Hauteur d'élément m 0.5 Largeur d'élément m 1.0 up = m	A up	 7.000
542.103	5	Roztec Midi Largeur d'aile m 0.45 Hauteur d'élément m 0.75 Largeur d'élément m 1.0 up = m	 up	 2.000
542.104	4	Eléments préfabriqués Pourtour des conteneurs, élément d'angle gauche Fournisseur Creabéton Art. P9004/100775 Hauteur d'élément m 1.58 Largeur d'élément m 1.6 / 1.12 Pose au mortier de ciment. up = Stk	A up	 2.000
542.105	4	Eléments préfabriqués Pourtour des conteneurs, élément d'angle droite Fournisseur Creabéton Art. P9004/104912 Hauteur d'élément m 1.58 Largeur d'élément m 1.6 / 1.12 up = Stk	A up	 2.000
542.200		Façon d'angles.		
542.201	1	Conc. art. 542.101 Avec éléments d'angle. up = pces.	 up	 2.000
542.202	1	Conc. art. 542.102 Avec éléments d'angle. up = pces.	 up	 1.000
542.203	1	Conc. art. 542.103 Avec éléments d'angle. up = pces.	 up	 1.000
542.400		Coupes.		
542.401	1	Conc. art. 542.101 up = pces.	 up	 1.000
542.402	1	Conc. art. 542.102 up = pces.	 up	 1.000
542.403	1	Conc. art. 542.103 up = pces.	 up	 1.000

Cahier des charges 2 MPF Dorfstrasse

Pos.	Var	Descriptif	Unité	Quantité
550		Escaliers, marches -----		
		Evacuation des eaux au par. 300. Excavations et fondations aux sous-par. 510 et 520.		
551		Fourniture et pose de marches pleines ou évidées.		
551.100		Marches en béton. Coupe au groupe de sous-art. .300 et façon de têtes au groupe de sous-art. .400.		
551.110		Pose sur béton.		
551.113	1	ATISStep 2.0 Marches blocs Hauteur: cm 15 Largeur de marche: cm 37 Longueur de marche: selon plan d'exécution Surface de marche structurée bords chanfreinés Couleur gris Art. 42.106..... Fournisseur: A. Tschümperling AG	m	55.000
551.131	1	Rampe pour poussette Surface de marche structurée Couleur gris Art. 42.111.100 Fournisseur A. Tschümperlin AG Longueur d'élément m 0.8 up = St	up	24.000
560		Chemises de drainage, remblayages -----		
		Evacuation des eaux au par. 300.		
561		Exécution de chemises de drainage à l'arrière des murs.		
561.100		Métre: volume foisonné.		
561.101		Gros gravier 32/45, y compris fourniture.	m3	5.000
562		Remblayage à l'arrière des murs avec matériaux provenant de mise en dépôt latéral. Métre: volume foisonné.		
562.200		Avec matériaux graveleux.		
562.202		Y compris fourniture.	m3	10.000
700		Espaces verts, plans d'eau -----		
		Le sous-art. 000.200 indique quelles sont les conditions de rémunération, règles de métre et définitions à prendre en considération.		
710		Substrats -----		
711		Terre végétale, matériaux terreux et autres, pour substrats.		
711.100		Fourniture de matériaux terreux.		
711.101		Volume foisonné.	m3	20.000
711.200		Fourniture de terre végétale.		
711.201		Volume foisonné.	m3	50.000
711.300		Fourniture de substrat à base de terre végétale.		
711.352	2	Part de terre végétale % 85 tamisée Part de compost %15 up = m3 substrat mélangé fini Substrat pour surface plantée	up	30.000
712		Réglage complémentaire de la forme brute.		
712.001		Tolérance de réglage +/- mm 50, tolérance initiale +/- mm 100.	m2	950.000

Cahier des charges 2 MPF Dorfstrasse

Pos.	Var	Descriptif	Unité	Quantité
713		Transport de terre/matériaux terreux à l'intérieur du chantier. Y compris chargement et déchargement. Mètre: volume foisonné.		
713.100		Sur matériau de sous-sol incliné jusqu'à 1:3.		
713.110		Partie inférieure du sol (matériaux terreux ou horizon B).		
713.112		Distance de transport m 21 à 100.	m3	15.000
713.120		Partie supérieure du sol (terre végétale ou horizon A).		
713.122		Distance de transport m 21 à 100.	m3	40.000
713.130		Substrat.		
713.132		Distance de transport m 21 à 100.	m3	25.000
713.300		Au-dessus de parties d'ouvrage enterrées inclinées jusqu'à 1:3. Carrossable selon données du projet.		
713.310		Partie inférieure du sol (matériaux terreux ou horizon B).		
713.312		Distance de transport m 21 à 100.	m3	5.000
713.320		Partie supérieure du sol (terre végétale ou horizon A).		
713.322		Distance de transport m 21 à 100.	m3	10.000
713.330		Substrat.		
713.332		Distance de transport m 21 à 100.	m3	5.000
714		Mise en place de matériaux terreux, par étapes, simultanément avec la terre végétale, ou séparément, y compris léger compactage. Matériaux provenant de mise en dépôt latéral. Tolérance de réglage +/- mm 40.		
714.100		Surfaces inclinées jusqu'à 1:3.		
714.110		Dépôt dans le rayon d'action de l'engin.		
714.113		Epaisseur de couche m 0,30.	m2	200.000
715		Décompactage de matériaux terreux naturels ou compactés par le passage de véhicules.		
715.100		Surfaces inclinées jusqu'à 1:3.		
715.101		Profondeur de décompactage m 0,10 à 0,20.	m2	950.000
716		Mise en place de terre végétale. Matériaux provenant du dépôt du chantier. Tolérance de réglage +/- mm 40.		
716.100		Surfaces inclinées jusqu'à 1:3.		
716.110		Depuis le dépôt placé dans le rayon d'action de l'engin.		
716.113		Epaisseur de couche m 0,30. Pour surface de gazon	m2	300.000
716.114		Epaisseur de couche m 0,40. Pour surface de plantation	m2	160.000
716.115	1	Epaisseur de couche m 0,05 Pour surface de prairie	m2	500.000
716.300		Sur ouvrages avec toiture au niveau du sol. Sur couche drainante.		
716.310		Depuis le dépôt placé dans le rayon d'action de l'engin.		
716.312		Epaisseur de couche m 0,20.	m2	100.000
720		Amendement, travail du sol		
721		Réglage sommaire de la forme.		
721.100		Surfaces inclinées jusqu'à 1:3.		
721.101		Pour surface à engazonner. Tolérance de réglage +/- mm 30.	m2	510.000
721.102		Pour surface à planter. Tolérance de réglage +/- mm 30.	m2	240.000
721.103		Pour prairie maigre. Tolérance de réglage +/- mm 30.	m2	500.000
721.200		Surfaces inclinées de plus de 1:3.		
721.202		Pour surface à planter. Tolérance de réglage +/- mm 30.	m2	300.000
722		Fourniture des matériaux d'amendement.		
722.200		Compost.		
722.201		Compost tamisé, en vrac.	m3	5.000

Cahier des charges 2 MPF Dorfstrasse

Pos.	Var	Descriptif	Unité	Quantité
723		Répartition et incorporation du matériau d'amendement, fourniture non comprise.		
723.200		Compost.		
723.210		Profondeur d'incorporation m 0,10 à 0,15.		
723.213		Epaisseur de couche mm 40.	m2	90.000
724		Fraisage du sol (homogénéisation).		
724.100		Surfaces inclinées jusqu'à 1:3.		
724.120		Profondeur fraisée m 0,11 à 0,15.		
724.122		2 passages. Métré: surface traitée.	m2	1'350.000
724.200		Surfaces inclinées de plus de 1:3.		
724.210		Profondeur fraisée m 0,08 à 0,10.		
724.212		2 passages. Métré: surface traitée.	m2	200.000
727		Roulage de surfaces de terre végétale.		
727.100		Surfaces inclinées jusqu'à 1:3.		
727.101		Avec rouleau à grille.	m2	1'350.000
727.200		Surfaces inclinées de plus de 1:3.		
727.201		Avec rouleau à grille.	m2	300.000
728		Réglage définitif de la forme sur la surface du sol ameublie.		
728.100		Surfaces à planter.		
728.110		Surfaces inclinées jusqu'à 1:3.		
728.111		Tolérance de réglage +/- mm 20.	m2	240.000
728.120		Surfaces inclinées de plus de 1:3.		
728.121		Tolérance de réglage +/- mm 20.	m2	300.000
728.200		Surfaces à engazonner.		
728.210		Surfaces inclinées jusqu'à 1:3.		
728.211		Tolérance de réglage +/- mm 20.	m2	510.000
728.220		Surfaces inclinées de plus de 1:3.		
728.221		Tolérance de réglage +/- mm 20.	m2	per
728.601	1	Surface de prairie Tolérance de réglage +/- mm 220 up = m2	up	500.000
800		Plantation, ensemencement, entretien ----- Le sous-art. 000.200 indique quelles sont les conditions de rémunération, règles de métré et définitions à prendre en considération.		
810		Fourniture de plantes -----		
811		Plantes de pépinière horticole (ornementale).		
811.100		Fourniture. Métré: indication du montant sur la base de la fourniture effective. up = Fr.		
811.101	1	Montant = Acceptation Par ex: pour 20% = Facteur 0.8 du prix unitaire	up	25'000.000
820		Plantation -----		
821		Plantation de plantes de pépinière horticole (ornementales).		
821.100		Plantes art. 811.100. up = Fr., prix unitaire = 1.- x rémunération de la plantation en %.		
821.101	1	Conc. art. 811.101 Montant pour fourniture des plantes selon art. 811: Fr. 25'000.- Rémunération de la plantation %	up	25'000.000

Cahier des charges 2 MPF Dorfstrasse

Pos.	Var	Descriptif	Unité	Quantité
823		Creusage de fosses pour plantation d'arbres. Transport de matériaux à l'art. 222.		
823.100		Excavation.		
823.101		Métré: volume théorique, terre végétale non comprise.	m3	10.000
823.300		Décompactage du fond de fosse.		
823.301		Profondeur mm 200.	m2	16.000
824		Remplissage des fosses de plantation avec substrat ou terre végétale.		
824.100		Matériau amené depuis le dépôt du chantier, y compris chargement.		
824.120		Métré: volume foisonné.		
824.122		Distance de transport m 21 à 100.	m3	5.000
826		Protection et fixation de plantes, y compris fourniture des matériaux.		
826.500		Tuteurage de grands arbres. En supplément sur art. 821 ou 822.		
826.501		Avec 3 pieux, diamètre mm 70 à 80, reliés par traverses demi-rondes. Y compris fourniture du matériel.	p	
826.502	1	Conc. art. 821.101	p	7.000
827		Fumure et paillage des surfaces plantées, y compris fourniture des produits.		
827.100		Epandage d'engrais.		
827.101		Râpure de corne, g/m2 30.	m2	90.000
827.300		Paillage avec mulch d'écorce.		
827.301		Epaisseur mm 30 à 50.	m2	
827.302	1	Epaisseur mm 50	m2	540.000
830		Ensemencement, gazon en rouleaux		
831		Fourniture et épandage d'engrais.		
831.200		Engrais pour gazon (à épandre après ensemencement).		
831.201		Engrais à action rapide, g/m2 50.	m2	540.000
832		Ensemencement à la machine ou à la main, y compris fourniture des semences.		
832.100		Gazon.		
832.110		Gazon de jardin.		
832.111		g/m2 30.	m2	510.000
832.200		Prairie.		
832.220		Prairie fleurie.		
832.221		g/m2 10.	m2	500.000
840		Entretien initial, protection		
		Prestations d'entretien après réception avec le CAN 184 "Entretien des espaces verts et des places de sport".		
841		Barrières provisoires autour de surfaces fraîchement plantées ou ensemencées.		
841.100		Avec piquets en bois rond, diamètre mm 40 à 60, enfoncés dans le terrain, écartement m 3,0. Sont compris: amenée du matériel, mise en place, mise à disposition, enlèvement et évacuation.		
841.110		Hauteur m 1,0.		
841.114		Avec 1 bande de plastique indéchirable.	m	80.000
842		Lutte contre les mauvaises herbes dans surfaces à planter.		
842.100		Métré: nombre de passages x surface.		
842.101		Désherbage. Nombre de passages 8 Affectations de deux ans Surface m2 560	m2	4'480.000
843		Arrosage des surfaces ensemencées jusqu'à la 1ère tonte. Coût de l'eau non compris.		

Cahier des charges 2 MPF Dorfstrasse

Pos.	Var	Descriptif	Unité	Quantité
843.100		Y compris mise à disposition des équipements d'arrosage.		
843.101		Distance à la prise d'eau m 50. Métré: nombre de passages x surface. Surface m2510 Nombre d'arrosages 5	m2	2'550.000
844		Arrosage des surfaces plantées. Coût de l'eau non compris.		
844.100		Y compris mise à disposition des équipements d'arrosage.		
844.101		Distance à la prise d'eau m 50. Métré: nombre de passages x surface. Surface m2 560 Nombre d'arrosages 8	m2	4'480.000
845		Tonte à la machine ou à la main.		
845.100		1ère tonte de l'ensemencement.		
845.110		Pour surfaces à engazonner.		
845.111	1	Conc. art. 832.100	m2	510.000
845.200		2ème tonte.		
845.210		Pour surfaces à engazonner.		
845.211	1	Conc. art. 832.100	m2	510.000
900		Equipements ----- Le sous-art. 000.200 indique quelles sont les conditions de rémunération, règles de métré et définitions à prendre en considération.		
910		Fondations -----		
911		Exécution de fondations en béton pour équipements.		
911.100		Creusage dans sol normal à excaver. Fourniture de tuyaux en béton et mise en place sur lit de béton. Y compris fourniture des matériaux et remblayage de l'excavation.		
911.110		Remplissage des tuyaux non compris.		
911.116	1	Diamètre de tuyau mm 300 Longueur de tuyau mm 500 Volume nécessaire de béton m3/pce 0.1 Fondation pour lampes de jardin y compris le soulèvement simultané des conduites vides de la Pos. 324 pour le tirage ultérieur des câbles.	p	10.000
911.117	1	Diamètre de tuyau mm 300 Longueur de tuyau mm 500 Volume nécessaire de béton m3/pce .12 Fondation pour le nouveau candelabre ÖB, y compris pose de deux tuyaux d'admission et remplissage de sable, et la construction d'un anneau de mortier	p	1.000
911.120		Y compris remplissage au béton à l'intérieur et autour des tuyaux.		
911.127	1	Diamètre de tuyau mm 200 Longueur de tuyau mm 500 Béton CEM kg/m3 200 Volume nécessaire de béton m3/pce 0.07 Y compris bétonnage simultané des équipement de jardin dans le béton.	p	5.000

Cahier des charges 2 MPF Dorfstrasse

Pos.	Var	Descriptif	Unité	Quantité
911.128	1	Diamètre de tuyau mm 200 Longueur de tuyau mm 500 Béton CEM kg/m3 200 Volume nécessaire de béton m3/pce 0.07 Y compris bétonnage simultané des douilles de pose du banc Miramondo aus Pos. 921 4 Fondations par banc	p	24.000
911.200		Creusage dans sol normal à excaver. Coffrage de la tête de la fondation, hauteur m 0,2. Mise en place du béton, chanfreinage des arêtes, talochage de la surface supérieure, horizontalement ou en pente.		
911.210		Mise en place de pièces d'ancrage non comprise.		
911.214	1	Dimensions de la fondation m 0.3 x 0.3 x 0.5 Béton CEM kg/m3 250 Fondations pour supports à vélo	p	8.000
911.216	1	Dimensions de la fondation m 0.4 x 0.4 x 0.5 Béton CEM kg/m3 250 Für die Verankerung von bauseitig gelieferten Spielelemente	p	10.000
911.217	1	Dimension de la fondation m 0.5 x 0.5 x 0.8 Béton CEM kg/m3 250 Fondations pour poteaux de pergola	p	4.000
913		Assemblage et pose d'équipements. Fourniture au sous-par. 920 à 940.		
913.200		Pose par scellement au béton, dans évidements de fondations ou de tuyaux déjà en place. Remplissage au béton jusqu'au bas des cales de bois, enlèvement des cales après durcissement du béton, nettoyage de l'évidement. Mise en place et fixation de tubes pour introduction de câbles. Remplissage au béton, après coup, jusqu'au haut de l'évidement. Talochage de la surface, avec façon de pente.		
913.210		Dans évidements de fondations ou de tuyaux.		
913.211		Evidement m 0,2x0,2x0,5 ou DN 250, profondeur m 0,5. Béton CEM kg/m3 250. Grain 0/16. Conc. art. 927.101	p	3.000
913.212	1	Conc. art. 926.001 Pergola	p	1.000
913.300		Boulonnage sur tiges d'ancrage en place.		
913.301	1	Conc. art. 921.201 Banc Miramondo	p	4.000
913.302	1	Conc. art. 921.202 Combinaison de banc et table	p	1.000
913.600		Pose libre sur revêtement de sol existant.		
913.601	1	Conc. art. 921.301 Elément de siège Cubus	p	10.000

Cahier des charges 2 MPF Dorfstrasse

Pos.	Var	Descriptif	Unité	Quantité
920		Fourniture d'équipements (1) -----		
		Mise en place de fondations à l'art. 911. Assemblage, mise en place et fixation à l'art. 913. Tiges d'ancrage à l'art. 914.		
921		Fourniture de tables, sièges et similaires.		
921.200		Bancs.		
921.201	1	Miramondo La Strada Longueur; 195 y compris le dossier	p	4.000
921.202	1	Miramondo La Strada Länge; 195 Table et 2 bancs sans dossier	p	1.000
921.300		Tabourets.		
921.301	1	Creabeton Kubus élément de siège 45/45/45cm gris, lisse, chanfreiné Incl. Mise en place	p	10.000
926		Fourniture de pergolas, y compris matériel de fixation.		
926.001	4	En Gneiss et bois Longueur: mm 5000 Largeur: mm 5000 Poteaux Gneiss Maggia dimension: mm 250 x 120 x 3500 Poutres Bois rond en châtaignier Diamètre: mm 150 Longueur: mm 5000 Nombre: pces 2 Traverses Bois rond en châtaignier Diamètre: mm 120 Longueur: mm 5000 Nombre: pces 11 A sceller dans fondations.	A	
			p	1.000
927		Fourniture de récipients.		
927.100		Corbeilles à papier.		
927.101	1	En Metall Typ Burri Public Bin 50 Litres y compris poteaux A sceller dans fondation.	p	3.000

Détail de l'escalier Ech. 1:25 (A4)

N° du candidat: _____

Zone T

363.80

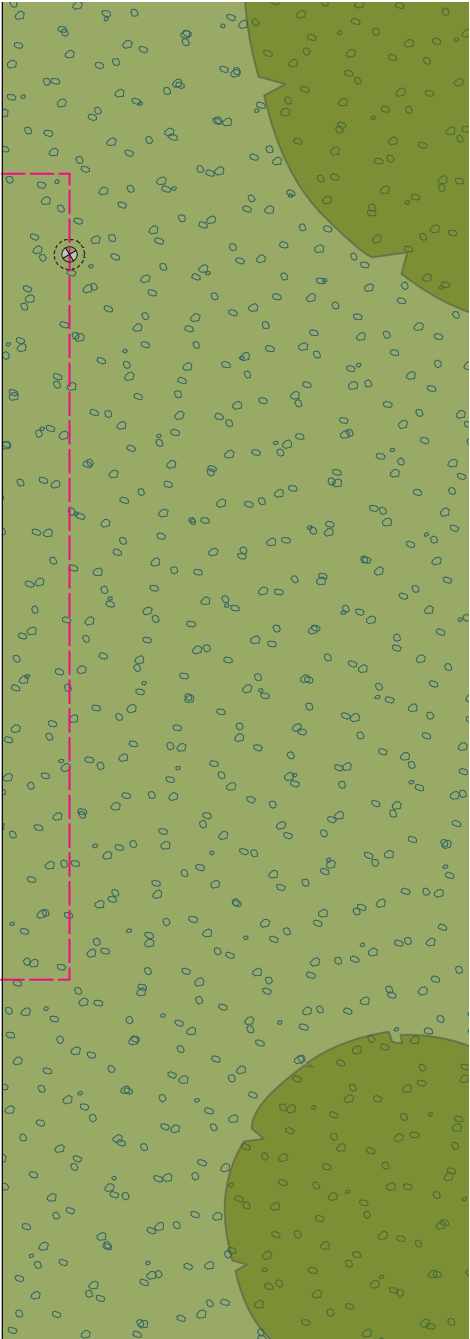
363.05

Geranium
'Tiny Monster'

Camassia
quamash

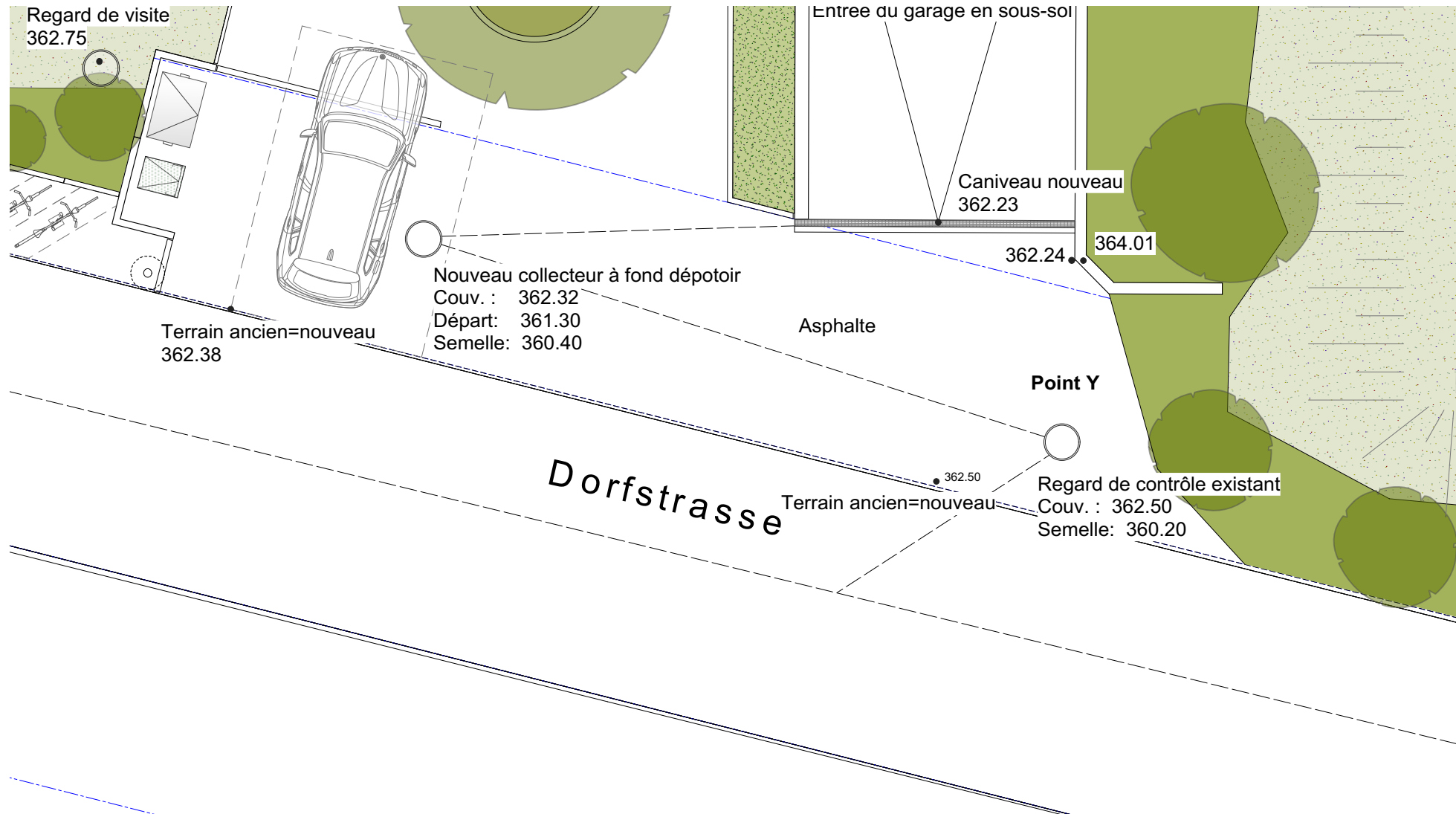
Helianthus
leucopetalus

Aster
alis



Détail assainissement des eaux de surface Ech. 1:100 (A4)

N° du candidat: _____

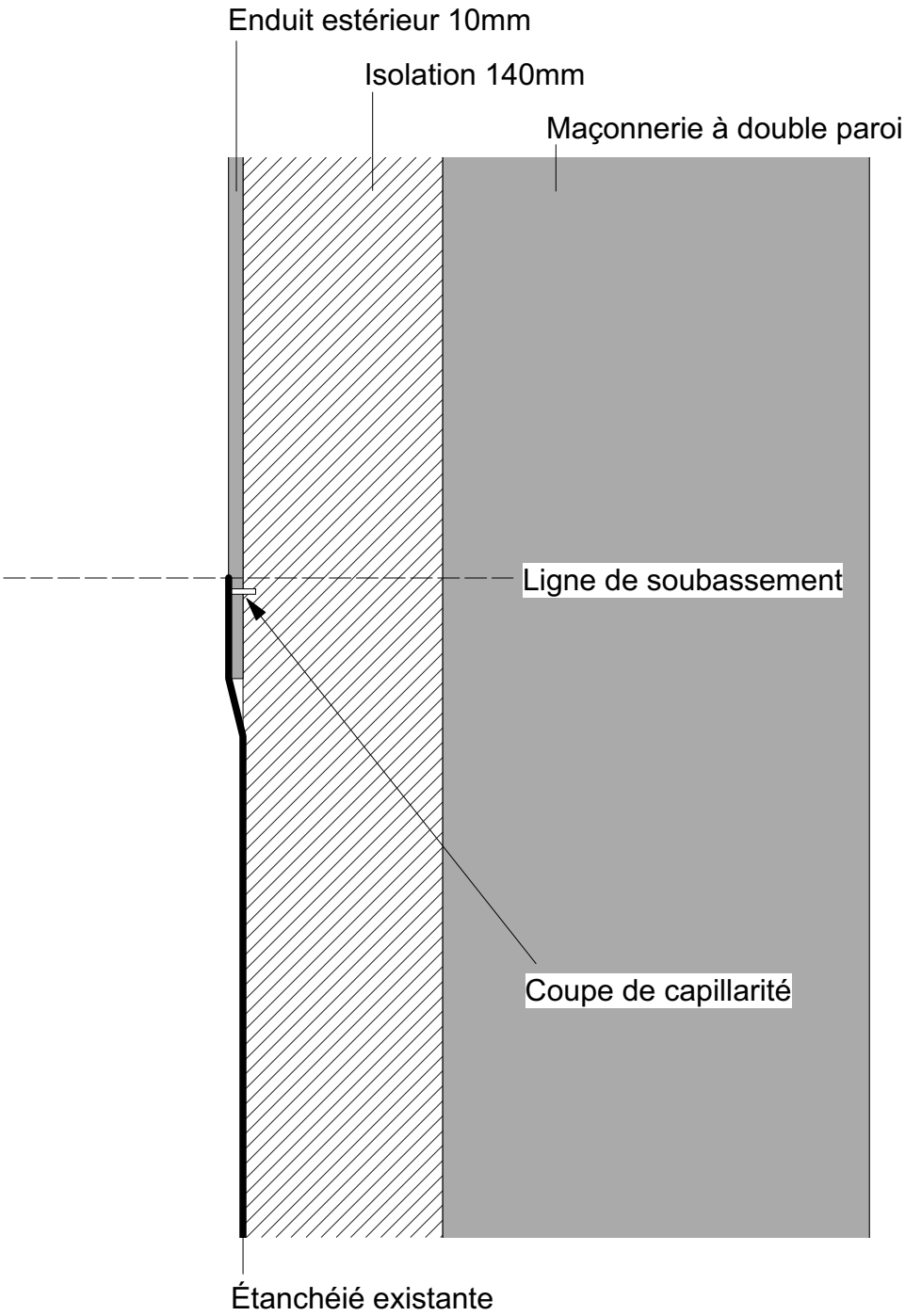


Détail du raccord de façade Ech. 1:5 (A4)
Coupe C-C'

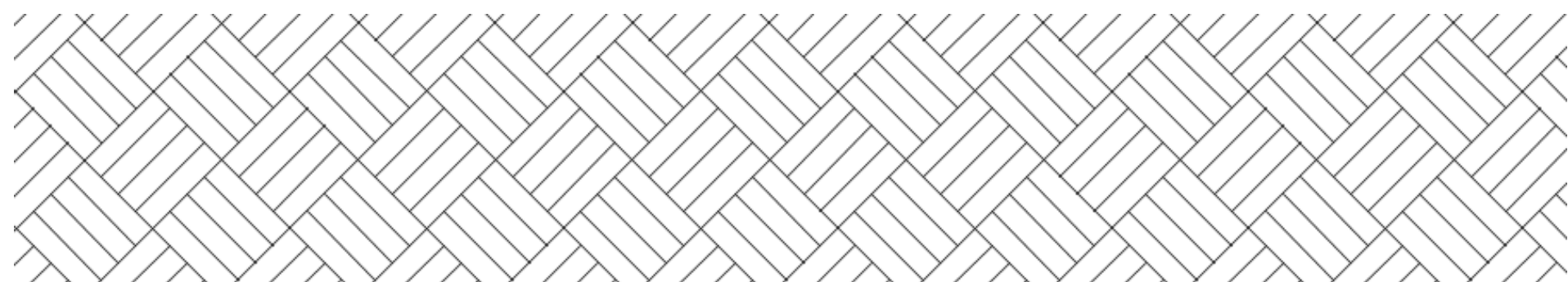
N° du candidat: _____

Dalles en béton

..... Plate-forme



Modèle coupe B-B'



Votre paysagiste

Hauptstrasse 10

1234 Muster

Administration du chantie**MPF Dorfstrasse****Gartenstrasse 7****5678 Schönstadt****Offre pour travaux paysagers**

15.01.2019

Concerne: Transformation de jardin, MPF Dorfstrasse, Schönstadt**Objet:** Projet partiel, partie de jardin générale - Verdissement et revêtement en dalles

Mesdames et Messieurs

Après notre discussion sur place, nous vous proposons volontiers les ouvrages suivants.

Pos	Descriptif des travaux	Unité	Quantité	Prix unitaire	Total
1	Place d'agrément avec dalles en granit "Opus incertum" Décapage du gravier gras env. 8-10cm Préparation de la planie et compactage Mise en place de gravier concassé 3/6mm en tant que couche de base Livraison et pose des dalles en granit Opus incertum Remplissage des joints jusqu'à 10mm avec du sable y compris évacuation et travaux d'adaptation dans les zones périphériques Métré = selon la surface de dalles posées	m2	18	285.00	5'130.00
2	Bacs à planter en Eternit Fourniture et mise en place de bacs à planter en Eternit Dimension 120/55/60cm, Capacité; 400l Couleur gris Y compris drainage avec 8 cm de lecca, mise en place d'une natte filtrante et remplissage avec du Substrat pour jardin de toiture	pce	5	780.00	3'900.00
3	Plantation des bacs à planter Plantation des bacs avec plantes selon la liste de plantes qui sera remise par la suite Montant prévu avec petits arbustes et plantes vivaces	gl	1	1'000.00	1'000.00
Total 1					10'030.00
TVA 7,7%					772.30
Total 2					10'802.30

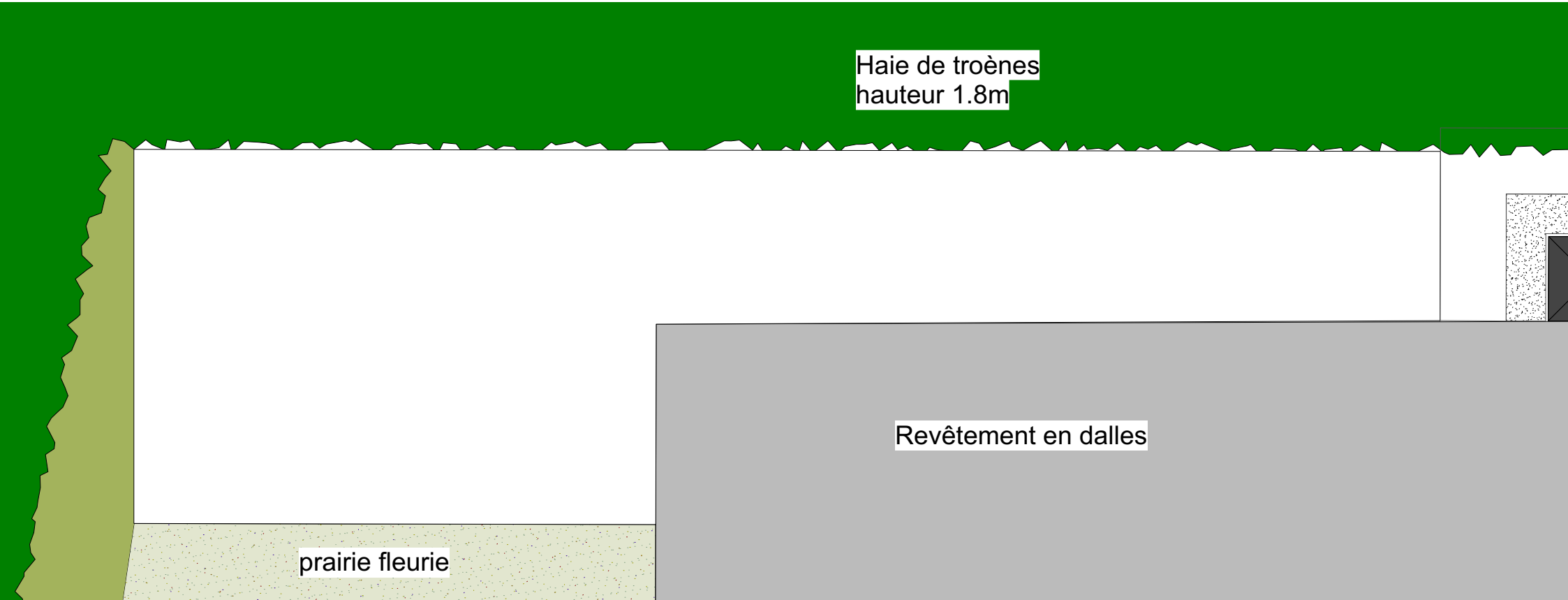
Nous nous ferons un plaisir d'effectuer ce travail pour vous et de vous assurer une exécution dans les règles de l'art.

Avec nos meilleures salutations

Détail plate-bande à planter Éch. 1:20 (A4)



N° du candidat: _____



1. _____

2. _____

3. _____

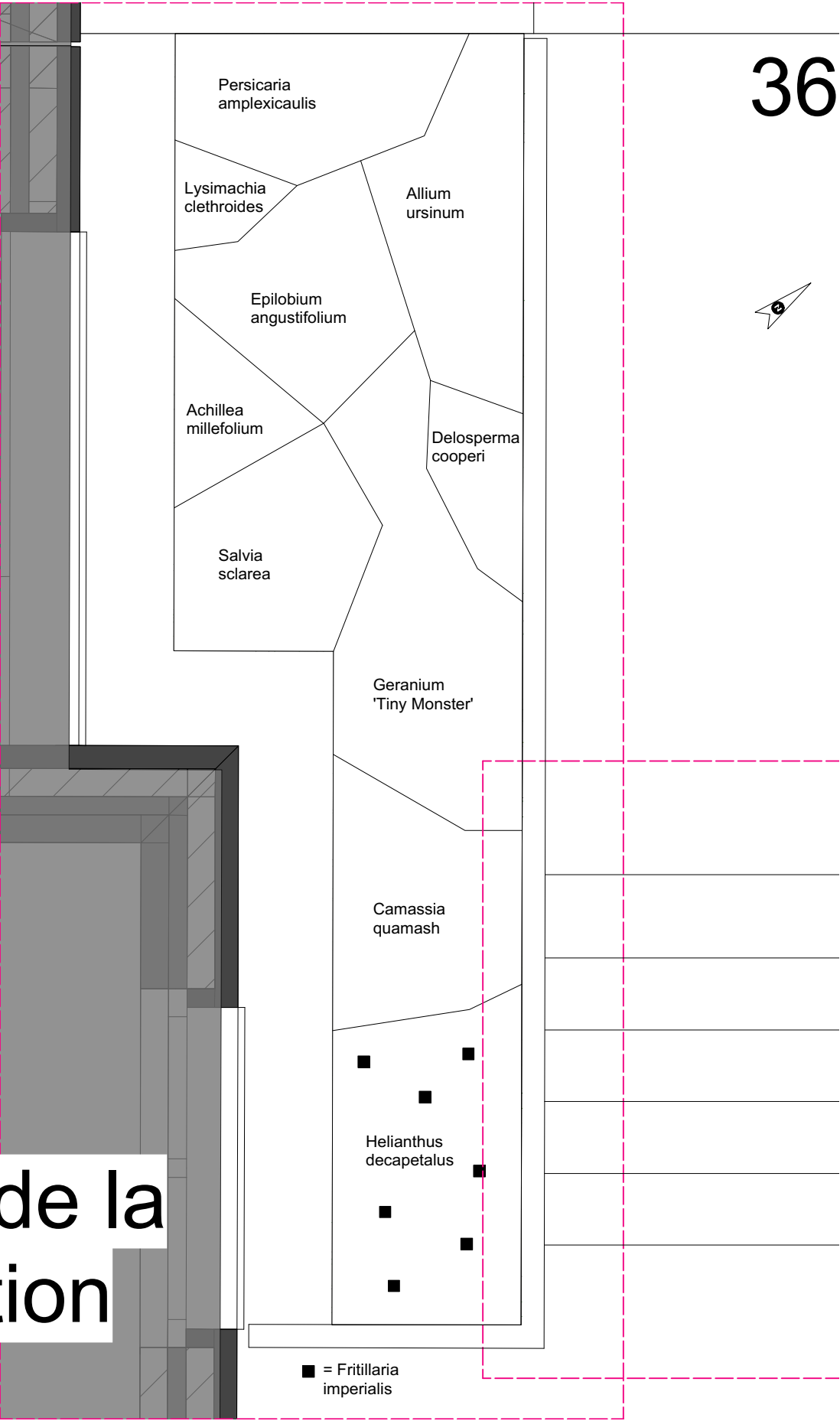
4. _____

5. _____

6. _____

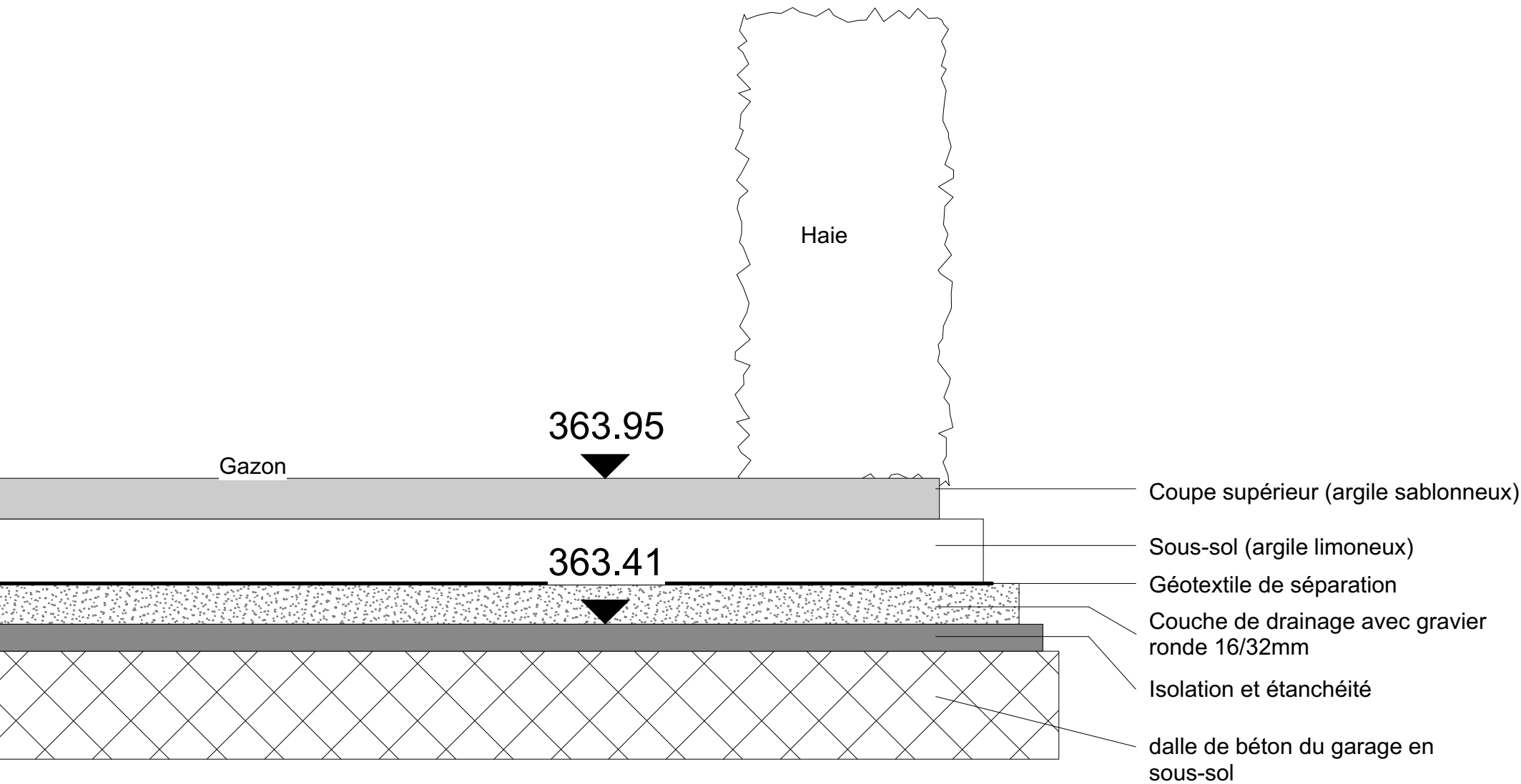
Détail de la plantation Ech. 1:25 (A4)

N° du candidat: _____



Coupe de la structure du garage en sous-sol Éch. 1:20 (A4)

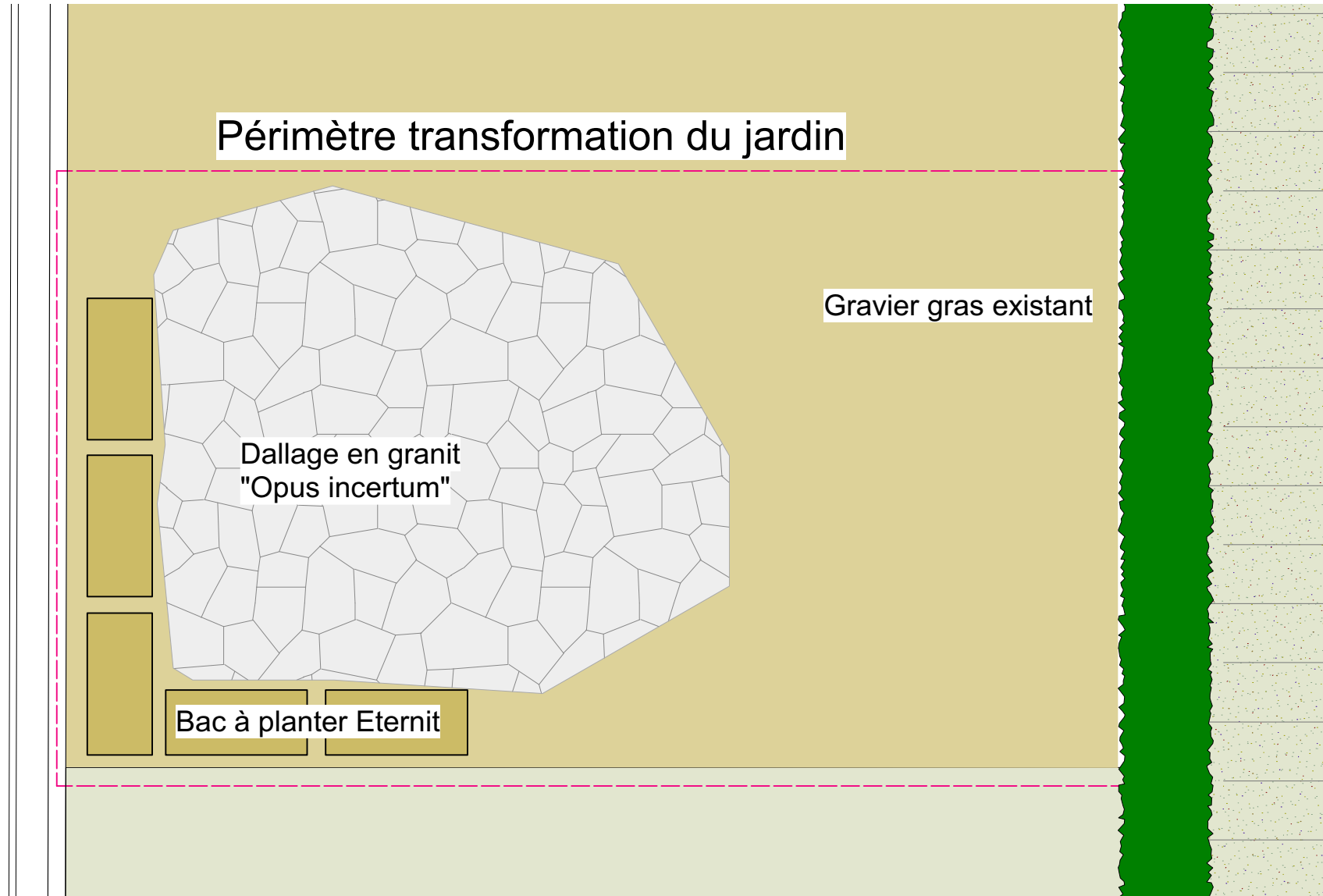
N° du candidat: _____



Détail exercice de rapport Éch. 1:50 (A4)



N° du candidat: _____




EP 2019


Jardin Suisse

A. Roth

Einheit Unité Unità	Total Total Totale	m.B a.m. c m	o.B s.m. s m	Pos. 1	Pos. R	Pos.	Pos.	Pos.	Pos.	Pos.
---------------------------	--------------------------	--------------------	--------------------	----------------------	----------------------	------	------	------	------	------

[illegible][illegible]

Baustelle: MPF Dorfstrasse Chantier: Cantiere:											Datum: Date: Data: 13.02.2019 Nr. / N° / Nr. 2									
EP 2019											Unterschrift: Signature: Firma: A. Roth									
			Einheit Unité Unità	Total Total Totale	m.B a.m. c m	o.B s.m. s m	Pos. 1	Pos. R	Pos.	Pos.	Pos.	Pos.	Pos.	Pos.	Pos.	Pos.	Pos.	Pos.		
Personal Personnel Mano d'opera Fahrzeuge Véhicules Veicoli Maschinen Machines Macchinari	A. Roth		h	9			7	1												
	P. Platter		h	9			3	6												
	M. Grau		h	9			9													
	Iveco		h	2.5			0.5	2												
Materialeingang Réception de matériaux materiale consegnato			Einheit Unité Unità		Silo Silo Silos													Bezugsort Lieu d'approvisionnement Luogo del ritiro	Lieferschein Bulletin de livraison Bolletta di consegna	Transport durch Transport par Transporto effettuato da
	Beton CEM I 42.5 200 kg/m3		m3	1				1									Gravière Otto	B- 3902	Iveco	
	Pavés naturels Granit 8/11		to	2				2									Dépot			
Materialabfuhr Évacuation de matériaux Materiale asportato			Einheit Unité Unità		Silo Silo Silos													Empfänger Destinataire Destinatario	Lieferschein Bulletin de livraison Bolletta di consegna	Transport durch Transport par Transporto effettuato da

Baustelle: MPF Dorfstrasse Chantier: Cantiere:												Datum: Date: Data: 13.02.2019 Nr. / N° / Nr. 3		
EP 2019												Unterschrift: Signature: Firma: A. Roth		
				Einheit Unité Unità	Total Total Totale	m.B a.m. c m	o.B s.m. s m	Pos.	Pos.	Pos.	Pos.	Pos.	Pos.	Pos.
								1	2	3	R			
Personal Personnel Mano d'opera	A. Roth			h	9			6	2	1				
	P. Platter			h	9			4.5	2	2	0.5			
	M. Grau			h	9				4	1	2			
Fahrzeuge Véhicules Veicoli	Iveco			h	2.5			0.5	1	1				
Maschinen Machines Macchinari														
Materialeingang Réception de matériaux materiale consegnato	Planten selon bulletin de livraison									x				
	Mortier pour joint PCI 20kg sac			St	2					2				
	Sable 0/1mm			m3	0.2			0.2						
	Bac en Eternite 120/55/60			St	4				4					
	Ricoter substrat de toiture en Big-Bag			m3	1.5				1.5					
	Natte de séparation (Géotextile)			m2	18				18					
Materialabfuhr Évacuation de matériaux Materiale asportato														
				Bezugsort Lieu d'approvisionnement Luogo del ritiro	Lieferschein Bulletin de livraison Bolletta di consegna				Transport durch Transport par Trasporto effettuato da					
				Pépinière verte	BN -4638				Iveco					
				Dépôt					Iveco					
				Dépôt					Iveco					
				Marchand de mat. Huber	M7823				Camion Huber					
				Ricoter	123-8-300				Camion avec grapin					
				Dépôt					Iveco					

Profil	Emplacement Nr°	Travaux d'entretien/ description des travaux entretiens	Mois												Tournus 1=selon besoin 2=hebdomadaire 3=unique	Remarques / Corrections
			Jan	Fév	Mars	Avril	Mai	Juin	Juillet	Août	Sept	Oct.	Nov	Déc		
Plate-bande de vivaces	1	Objectif de l'entretien Zone de plantes vivaces sans mauvaises herbes avec arbustes individuels. La population végétale est dense et exempte de matière organique morte.														
		Labour à la bêche des surfaces de sol, profondeur 20cm										X			3	Selon l'objectif de soins, il y a une population dense et pas de zones ouvertes. En règle générale, il convient d'éviter de travailler ces zones. La structure du sol est inutilement perturbée.
		Attacher les graminées	X												1	
		Fumure avec engrais complet NPK			X										3	
		Paillage avec copeaux de bois de chêne			X										3	
		Binage du sol			X										1	
		Tailler les plantes vivaces				X									3	
		Traitement chimique contre les chrysopes				X									1	
		Enlever les fleurs fanées				X									1	
		Attachage Aster novi-belgii						X							1	
		Arrosage							X						1	
		Ramassage des feuilles mortes										X	X	X	2	

[illegible]

Concept d'entretien des extérieurs des maisons plurifamiliales (MPF) situées à Dorfstrasse

Le présent concept élaboré pour les extérieurs des maisons plurifamiliales (MPF) situées à Dorfstrasse sert à mettre en place les mesures d'entretien nécessaires aux espaces naturels et aux surfaces de revêtement en partant d'un plan directeur.

Ce plan décrit l'image perçue de l'extérieur et formule les besoins et les idées quant à l'utilité et le but du jardin.

Historique du jardin

La prairie utilisée à l'origine comme pâturage a été bâtie en 1972. Elle ne présente par conséquent ni anciens espaces verts ni vieux arbres. À l'époque, la couche supérieure de sol a fait l'objet d'une large réutilisation.

L'existant

Espaces verts

De la première plantation en 1972, il subsiste aujourd'hui les structures de haies sauvages et les arbres de grande taille. De manière générale, les gazons n'ont jamais été rénovés non plus. Les plates-bandes situées près des maisons plurifamiliales ont subi des modifications permanentes en raison de changements répétés des jardiniers précédents. Elles ont, à plusieurs reprises, bénéficié de soins plus importants après les renouvellements de société pour être de nouveau négligées par la suite. Les entreprises chargées de l'entretien ont toujours été des sociétés extérieures.

Surfaces de revêtement

Les revêtements ont été renouvelés de A à Z lors de la rénovation des biens immobiliers. Leur entretien a toujours été effectué par l'un des résidents qui occupait la fonction de concierge.

Plan directeur

Depuis la reprise de la gérance des biens-fonds par une agence immobilière extérieure, les propriétaires ont souhaité travailler sur ce plan directeur. Après une enquête auprès des résidents, le développement du jardin a été défini pour les dix années à venir et transposé dans le plan directeur ci-dessous.

- Tous les espaces verts seront entretenus selon des critères de durabilité écologique. Les produits phytosanitaires et engrais chimiques de synthèse seront exclus. L'objectif est de mettre en place un ensemble de plantes indigènes dans la zone des espèces ligneuses sauvages sur le talus.
- Les plates-bandes situées à proximité des habitations doivent malgré tout avoir belle allure et être entretenues de manière intensive. De manière générale, les plantations privées et la culture de petites surfaces par les locataires ne sont plus souhaitées. Le but est de créer un ensemble attrayant en recourant à une entreprise extérieure pour les soins.
- Seul l'espace entre les deux MPF propose une surface engazonnée pour un usage utilitaire intensif. Le reste des surfaces sera à long terme transformé en gazon fleuri ou prairies fleuries. Cela implique par conséquent que l'utilisation intensive du jardin des appartements en rez-de-chaussée sera limitée. Les jeux de ballon en particulier seront interdits à ces endroits. Toutes ces surfaces ne seront entretenues et fauchées que par l'entreprise extérieure.
- En dehors des haies, aucune espèce ligneuse ne sera taillée. Seuls les spécialistes de l'entreprise extérieure effectueront désormais les travaux de taille. Les plantes conserveront là où cela est possible leur port naturel.